

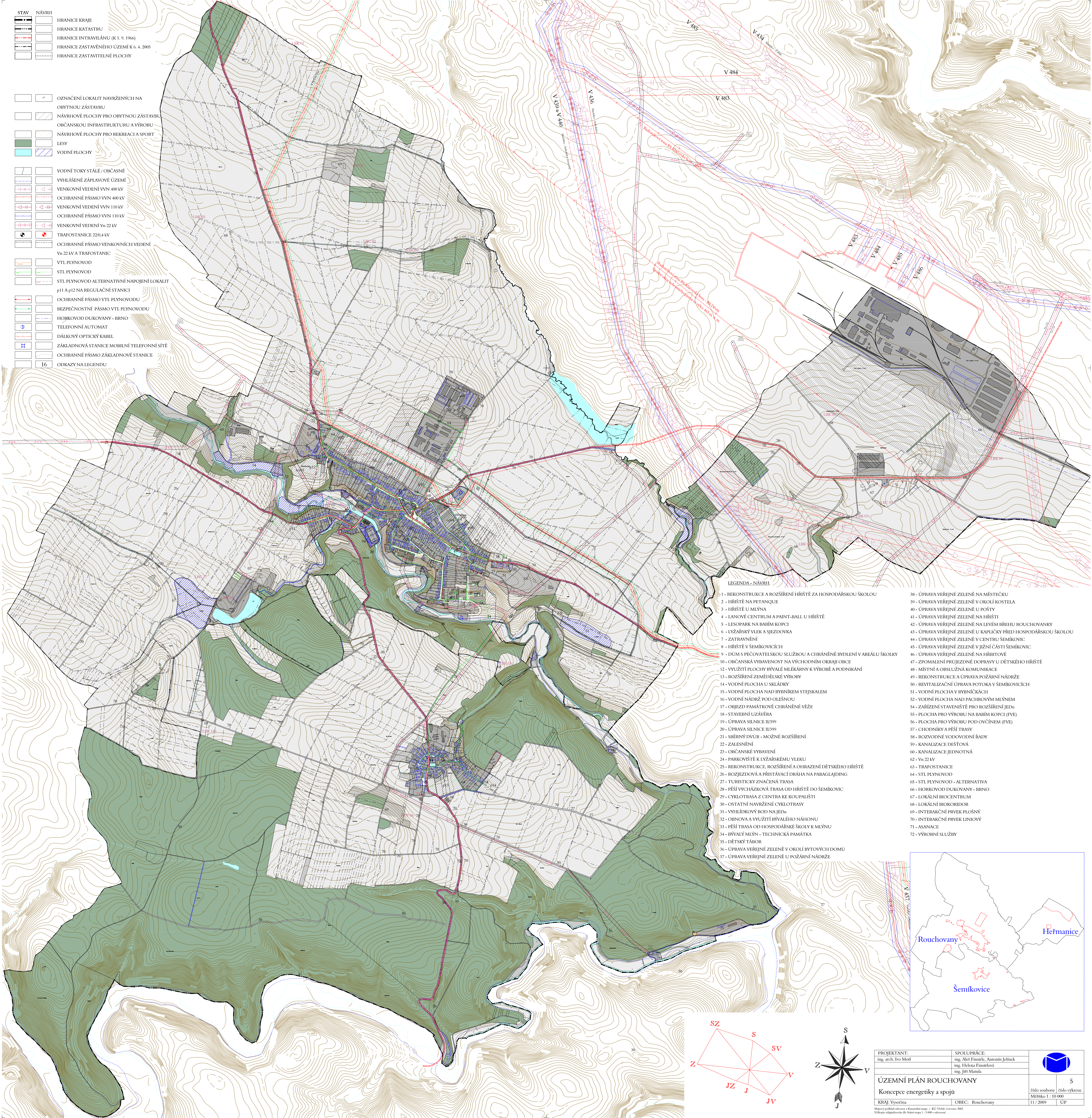
STAV	NÁVRH	HRANICE KRAJE
		HRANICE KATASTRU
		HRANICE INTRAVILÁNU (K 1.9.1966)
		HRANICE ZASTAVĚNÉHO ÚZEMÍ K 6.4.2005
		HRANICE ZASTAVITELNÉ PLOCHY

	0	OZNAČENÍ LOKALIT NAVRŽENÝCH NA OBYTNOU ZÁSTAVBU
		NÁVRHOVÉ PLOCHY PRO OBYTNOU ZÁSTAVBU
		OBČANSKOU INFRASTRUKTURU A VÝROBU
		NÁVRHOVÉ PLOCHY PRO REKREACI A SPORT
		LESY
		VODNÍ PLOCHY

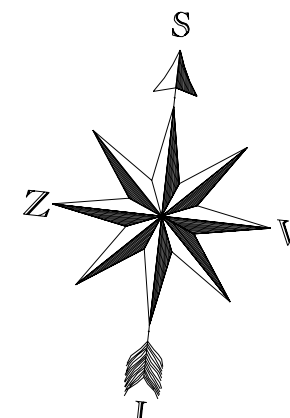
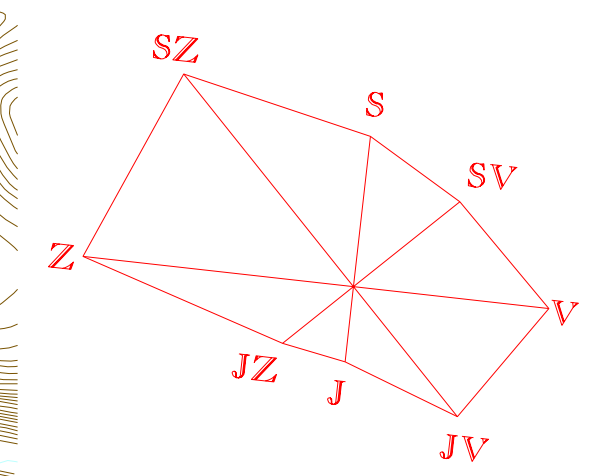
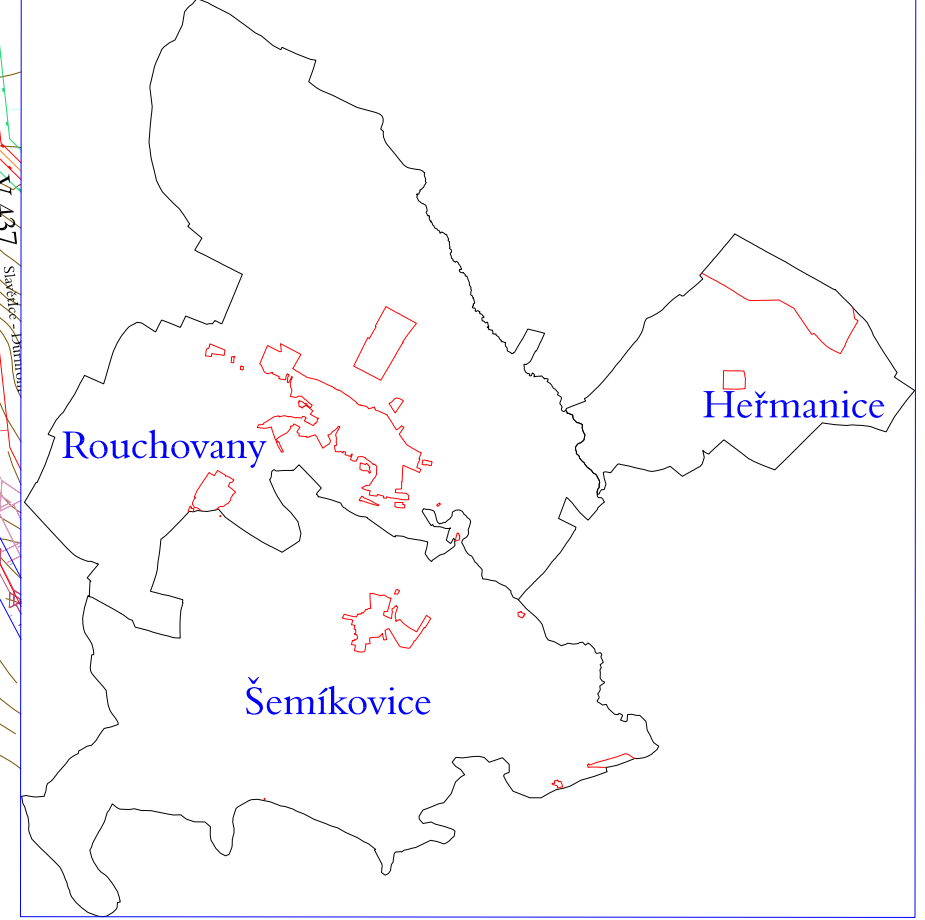
		VODNÍ TOKY STÁLE / OBČASNÉ
		VYHLÁŠENÉ ZAPLAVOVÉ ÚZEMÍ
		VENKOVNÍ VEDENÍ VVN 400 kV
		OCHRANNÉ PÁSMA VVN 400 kV
		VENKOVNÍ VEDENÍ VVN 110 kV
		OCHRANNÉ PÁSMA VVN 110 kV
		VENKOVNÍ VEDENÍ Vn 22 kV
		TRAFOSTANICE 220,4 kV
		OCHRANNÉ PÁSMA VENKOVNÍCH VEDENÍ Vn 22 kV A TRAFOSTANIC

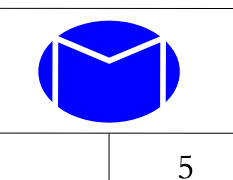
		VTL PLYNOVOD
		STL PLYNOVOD
		STL PLYNOVOD ALTERNATIVNÍ NÁPOJENÍ LOKALIT p11 a p12 NA REGULÁČNÍ STANICI
		OCHRANNÉ PÁSMA VTL PLYNOVODU
		BEZPEČNOSTNÍ PÁSMA VTL PLYNOVODU
		HOBKOVOD DUKOVANÝ - BRNO
		TELEFONNÍ AUTOMAT
		DÁLKOVÝ OPTICKÝ KABEL
		ZÁKLADNOVÁ STANICE MOBILNÍ TELEFONNÍ SÍTĚ
		OCHRANNÉ PÁSMA ZÁKLADNOVÉ STANICE

	16	ODKAZY NA LEGENDU
--	----	-------------------



- LEGENDA - NÁVRHĚ**
- 1 - REKONSTRUKCE A ROZŠÍŘENÍ HRŠTĚ ZA HOSPODÁŘSKOU ŠKOLOU
  - 2 - HRŠTĚ NA PETANQUE
  - 3 - HRŠTĚ U MLÝNA
  - 4 - LANOVÉ CENTRUM A PAINT-BALL U HRŠTĚ
  - 5 - LESOPARK NA BABÍM KOPCI
  - 6 - LYŽAŘSKÝ VLEK A SJEZDOVKA
  - 7 - ZATRAVNĚNÍ
  - 8 - HRŠTĚ V SEMÍKOVICÍCH
  - 9 - DŮM S PĚCOVATELSKOU SLUŽBOU A CHRÁNĚNÉ BYDLENÍ V AREÁLU ŠKOLKY
  - 10 - OBČANSKÁ VYBAVENOST NA VÝCHODNÍM OKRAJI OBCE
  - 12 - VYUŽITÍ PLOCHY BÝVALÉ MLÉKÁRNY K VÝROBĚ A PODNIKÁNÍ
  - 13 - ROZŠÍŘENÍ ZEMĚDĚLSKÉ VÝROBY
  - 14 - VODNÍ PLOCHA U SKLÁDKY
  - 15 - VODNÍ PLOCHA NAD RYBNÍKEM STEJSKALEM
  - 16 - VODNÍ NÁDRŽ POD OLEŠNOU
  - 17 - OBJEZD PAMÁTKOVÉ CHRÁNĚNÉ VĚŽE
  - 18 - STAVEBNÍ UZÁVĚRA
  - 19 - ÚPRAVA SILNICE II/399
  - 20 - ÚPRAVA SILNICE II/399
  - 21 - SBĚRNÝ DVŮR - MOŽNÉ ROZŠÍŘENÍ
  - 22 - ZALESNĚNÍ
  - 23 - OBČANSKÉ VYBAVENÍ
  - 24 - PARKOVIŠTĚ K LYŽAŘSKÉMU VLEKU
  - 25 - REKONSTRUKCE, ROZŠÍŘENÍ A OHRANZENÍ DĚTSKÉHO HRŠTĚ
  - 26 - ROZJEZDOVÁ A PŘÍSTÁVACÍ DRÁHA NA PARAGLJDING
  - 27 - TURISTICKÝ ZNAČENÁ TRASA
  - 28 - PĚŠÍ VYCHÁZKOVÁ TRASA OD HRŠTĚ DO SEMÍKOVIC
  - 29 - CYKLOTRASA Z CENTRA KE KOUPALIŠTI
  - 30 - OSTATNÍ NAVAZENÉ CYKLOTRASY
  - 31 - VYHLÍDKOVÝ BOD NA JEDU
  - 32 - OBNOVA A VYUŽITÍ BÝVALÉHO NÁHONU
  - 33 - PĚŠÍ TRASA OD HOSPODÁŘSKÉ ŠKOLKY K MLÝNU
  - 34 - BÝVALÝ MLÝN - TECHNICKÁ PAMÁTKA
  - 35 - DĚTSKÝ TÁBOR
  - 36 - ÚPRAVA VEŘEJNÉ ZELENE U OKOLÍ BYTOVÝCH DOMŮ
  - 37 - ÚPRAVA VEŘEJNÉ ZELENE U POŽÁRNÍ NÁDRŽE
  - 38 - ÚPRAVA VEŘEJNÉ ZELENE NA MĚSTEČKU
  - 39 - ÚPRAVA VEŘEJNÉ ZELENE U OKOLÍ KOSTELA
  - 40 - ÚPRAVA VEŘEJNÉ ZELENE U POŠTY
  - 41 - ÚPRAVA VEŘEJNÉ ZELENE NA HRŠTĚ
  - 42 - ÚPRAVA VEŘEJNÉ ZELENE NA LEVÉM BŘEHU ROUCHOVANŮ
  - 43 - ÚPRAVA VEŘEJNÉ ZELENE U KAPLUCKY PŘED HOSPODÁŘSKOU ŠKOLOU
  - 44 - ÚPRAVA VEŘEJNÉ ZELENE V CENTRU SEMÍKOVIC
  - 45 - ÚPRAVA VEŘEJNÉ ZELENE V JIŽNÍ ČÁSTI SEMÍKOVIC
  - 46 - ÚPRAVA VEŘEJNÉ ZELENE NA HRŠTĚ
  - 47 - ZPOMALENÍ PRŮJEZDNÉ DOPRAVY U DĚTSKÉHO HRŠTĚ
  - 48 - MÍSTNÍ A OBSLUŽNÁ KOMUNIKACE
  - 49 - REKONSTRUKCE A ÚPRAVA POŽÁRNÍ NÁDRŽE
  - 50 - REVITALIZAČNÍ ÚPRAVA POTOKA V SEMÍKOVICÍCH
  - 51 - VODNÍ PLOCHA U RYBNÍČKÁCH
  - 52 - VODNÍ PLOCHA NAD PACHROVÝM MLÝNEM
  - 54 - ZÁŘÍZENÍ STAVĚNÍŠTĚ PRO ROZŠÍŘENÍ JEDU
  - 55 - PLOCHA PRO VÝROBU NA BABÍM KOPCI (FVE)
  - 56 - PLOCHA PRO VÝROBU POD OVČÍNEM (FVE)
  - 57 - CHODNÍKY A PĚŠÍ TRASY
  - 58 - ROZVODNÉ VODOVODNÉ RADY
  - 59 - KANALIZACE DEŠŤOVÁ
  - 60 - KANALIZACE JEDNOTNÁ
  - 62 - Vn 22 kV
  - 63 - TRAFOSTANICE
  - 64 - STL PLYNOVOD
  - 65 - STL PLYNOVOD - ALTERNATIVA
  - 66 - HOBKOVOD DUKOVANÝ - BRNO
  - 67 - LOKÁLNÍ BIOCENTRUM
  - 68 - LOKÁLNÍ BIOCENTRUM
  - 69 - INTERAKČNÍ PRVEK PLOŠNÝ
  - 70 - INTERAKČNÍ PRVEK LINIOVÝ
  - 71 - ASANACE
  - 72 - VÝROBNÍ SLUŽBY



PROJEKTANT: ing. arch. Ivo Modr	SPOLUPRÁCE: ing. Aleš Finštrle, Antonín Jelínek ing. Helena Finštrlová ing. Jiří Matula	
<b>ÚZEMNÍ PLÁN ROUCHOVANY</b> Koncepte energetiky a spoju		
KRAJ: Vysočina	OBEC: Rouchovany	číslo souboru: 5 číslo výkresu: 11 / 2009 měřítko: 1:10 000 ÚP

Mapový podklad obce a katastrální mapy © KÚ Třebíč, Greenis 2002  
Výkres digitálně vytvořen v AutoCAD 2009