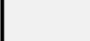






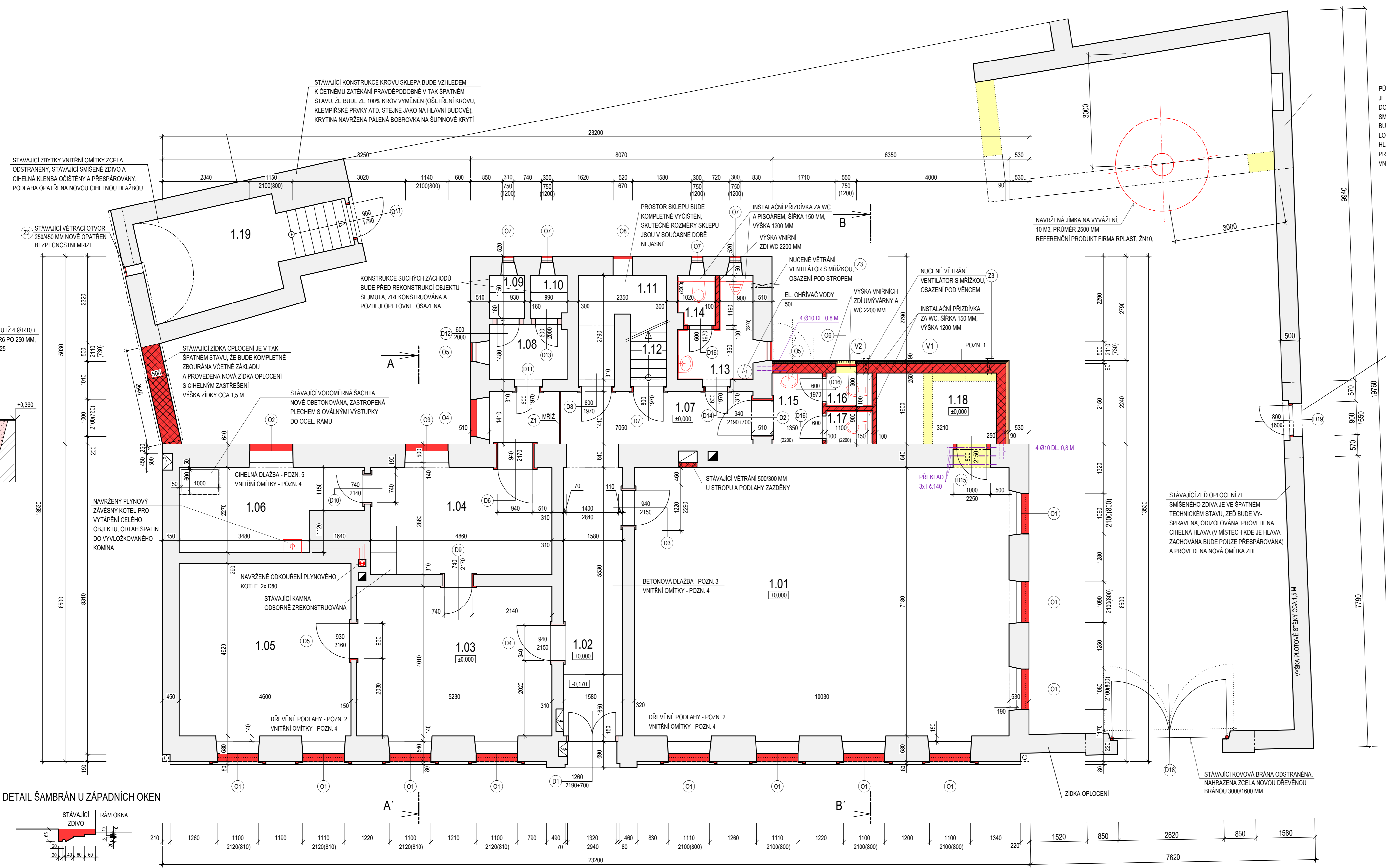
## LEGENDA MÍSTNOSTÍ

Č. M.	NÁZEV MÍSTNOSTI	PLOCHA	PODLAHA	POZNÁMKA
1.01	SÁL (VOLEBNÍ MÍSTNOST MÍSTNOST PRO ZASEDÁNÍ OSADNÍHO VÝBORU MÍSTNÍ SAMOSPRÁVY)	72.02m <sup>2</sup>	DŘEVĚNÁ PRKENNÁ - POZN. 2	1
1.02	CHOBA	12.24m <sup>2</sup>	BETONOVÁ DLAŽBA - POZN. 3	2
1.03	POKŮJ (MUZEUM, VEŘEJNÁ KNIHOVNA)	20.97m <sup>2</sup>	DŘEVĚNÁ PRKENNÁ - POZN. 2	1
1.04	KUCHYNĚ (MUZEUM)	13.90m <sup>2</sup>	DŘEVĚNÁ PRKENNÁ - POZN. 2	1
1.05	POKŮJ (MUZEUM)	21.25m <sup>2</sup>	DŘEVĚNÁ PRKENNÁ - POZN. 2	1
1.06	SKLAD EKSPONÁTŮ	9.60m <sup>2</sup>	CHELNÁ DLAŽBA	3
1.07	CHOBA	9.95m <sup>2</sup>	BETONOVÁ DLAŽBA - POZN. 3	2
1.08	CHOBA SUCHÉHO WC	3.06m <sup>2</sup>	BETONOVÁ MAZANINA	4
1.09	SUCHÉ WC	1.07m <sup>2</sup>	BETONOVÁ MAZANINA	4
1.10	SUCHÉ WC	1.12m <sup>2</sup>	BETONOVÁ MAZANINA	4
1.11	SCHODIŠTĚ DO SKLEPA UKLÍDOVÁ MÍSTNOST	4.50m <sup>2</sup>	CHELNÁ DLAŽBA	3
1.12	SCHODIŠTĚ NA PŮDU	1.25m <sup>2</sup>	CIHLY	3
1.13	UMÝVÁRNA MUŽI, PISOÁR	4.02m <sup>2</sup>	KERAMICKÁ DLAŽBA	5
1.14	WC MUŽ	1.31m <sup>2</sup>	KERAMICKÁ DLAŽBA	5
1.15	UMÝVÁRNA ŽENY	2.57m <sup>2</sup>	KERAMICKÁ DLAŽBA	6
1.16	WC ŽENY	1.13m <sup>2</sup>	KERAMICKÁ DLAŽBA	6
1.17	WC ŽENY	1.13m <sup>2</sup>	KERAMICKÁ DLAŽBA	6
1.18	SKLAD	6.10m <sup>2</sup>	KERAMICKÁ DLAŽBA	6
1.19	SKLEP	12.30m <sup>2</sup>	CHELNÁ DLAŽBA	7

## LEGENDA MATERIÁLU

-  STÁVÁJÍCÍ ZDIVO Z CIHEL PLNÝCH PÁLENÝCH O ROZMĚRECH 290/140/65 MM
-  VYBOURANÉ ZDIVO A KONSTRUKCE
-  NAVRŽENÉ ZDIVO Z KERAMICKÝCH BROUŠENÝCH CIHEL 2in1, S INTEGROVANOU IZOLACÍ - POLYSTYRÉN, TL. ZDIVA 250 MM, ROZMĚRY 247/250/249 MM, SOUČINITEL PROSTUPU TEPLA U = 0.31 W/mK BEZ OMÍTKY
-  NAVRŽENÉ ZDIVO Z CIHEL PLNÝCH PÁLENÝCH
-  NAVRŽENÉ ZDIVO Z KERAMICKÝCH BROUŠENÝCH PŘÍČKOVEK, TL. ZDIVA 80 MM, ROZMĚRY 375/80/249 MM, ZDĚNÍ NA TENKOVRSŤVOU OMÍTKY

- POZN. 1 -** ZDIVO PŘÍSTAVBY OBLOŽENO DŘEVĚNÝM OKLADEM OSAZENÝM NA 2x ROŠT Z LATÍ 30/50 MM, OKLAD DŘEVĚNÁ PRKNA TL. MN. 180 MM OSAZENÁ SVISLE NA SRAZ TL. 25 MM, V MÍSTĚ SVISLÝCH SPAR PŘEKRYTÍ LIŠTOU 30/20 MM, NÁTER OLEJ NATUR. SOKL BUDE V LÍCI VÝZDĚN Z MÍSTNÍHO PŘÍRODNÍHO LOMOVÉHO KAMENE NEBO BUDE ZOMÍTAN
- POZN. 2 -** STÁVÁJÍCÍ DŘEVĚNÁ PRKĚNA PODLAHA BUDE ZDEMONTOVÁNA, VYHOVLÍČÍ PRKNA BUDOU OPĚTOVNĚ POUŽITA V JEDNĚ Ě DVOU MÍSTNOSTĚCH. NOVÁ PRKNA BUDOU TL. 32 MM, ŠÍŘKY MN. 190 MM, MOHOU BÝT I ODLŠNĚ ŠÍŘKY STEJNĚ JAKO PŮVODNÍ PRKNA, U STĚN BUDE OSAZENÁ NÍZKÁ HRANATÁ DŘEVĚNÁ LIŠTA
- POZN. 3 -** STÁVÁJÍCÍ DLAŽBA BUDE OPATRNĚ ZDEMONTOVÁNA, PO PROVEDENÍ NOVÉ SKLADBY OPĚTOVNĚ OSAZENÁ. PŘÍPADNĚ CHYBĚJÍCÍ KUSY BUDOU V MÍSTNOSTI 1.07 NAHRAZENY DLAŽBOU STEJNÉHO MATERIÁLU, BARVY A SKLADBY
- POZN. 4 -** STÁVÁJÍCÍ VNITŘNÍ OMÍTKY BUDOU OŠEKÁNY Z DŮVODU POŠKOZENÍ VLHKOSTÍ 0.5 M NAD NEJVYŠŠÍ VLHKÉ MÍSTO, V JEDNOTLÝCH MÍSTNOSTĚCH SE URČÍ HRANICE ZVLÁŠTĚ, ZBYLE OMÍTKY SE OŠKRÁBOU, LOKÁLNĚ SE NAHRADÍ ODŮTÁ MÍSTA, CELÉ OMÍTKY SE PŘESTŮKLI VÁPENNOU OMÍTKOU, VÁPENNÝ NÁTER V BÍLÉM ODSTINU NEBO VE SVĚTLÝCH ODSTINECH PODLE SOUČASNÉ BAREVNOSTI (BEZ VÁLČEKŮ), BUDOU LI PŘI SKRÁBÁNÍ MILDŠÍCH NÁTERŮ ODHALENY VYPOVÍDAJÍCÍ STOPY PŮVODNÍ VÝZDOBY, I ZJE JE REKONSTRUOVAT
- POZN. 5 -** STÁVÁJÍCÍ CHELNÁ DLAŽBA BUDE OPATRNĚ ZDEMONTOVÁNA, PO PROVEDENÍ NOVÉ SKLADBY OPĚTOVNĚ OSAZENÁ. PŘÍPADNĚ CHYBĚJÍCÍ KUSY BUDOU NAHRAZENY DLAŽBOU STEJNÉHO MATERIÁLU, BARVY A SKLADBY



DETAIL ŠAMBRÁN U ZÁPADNÍCH OKEN

