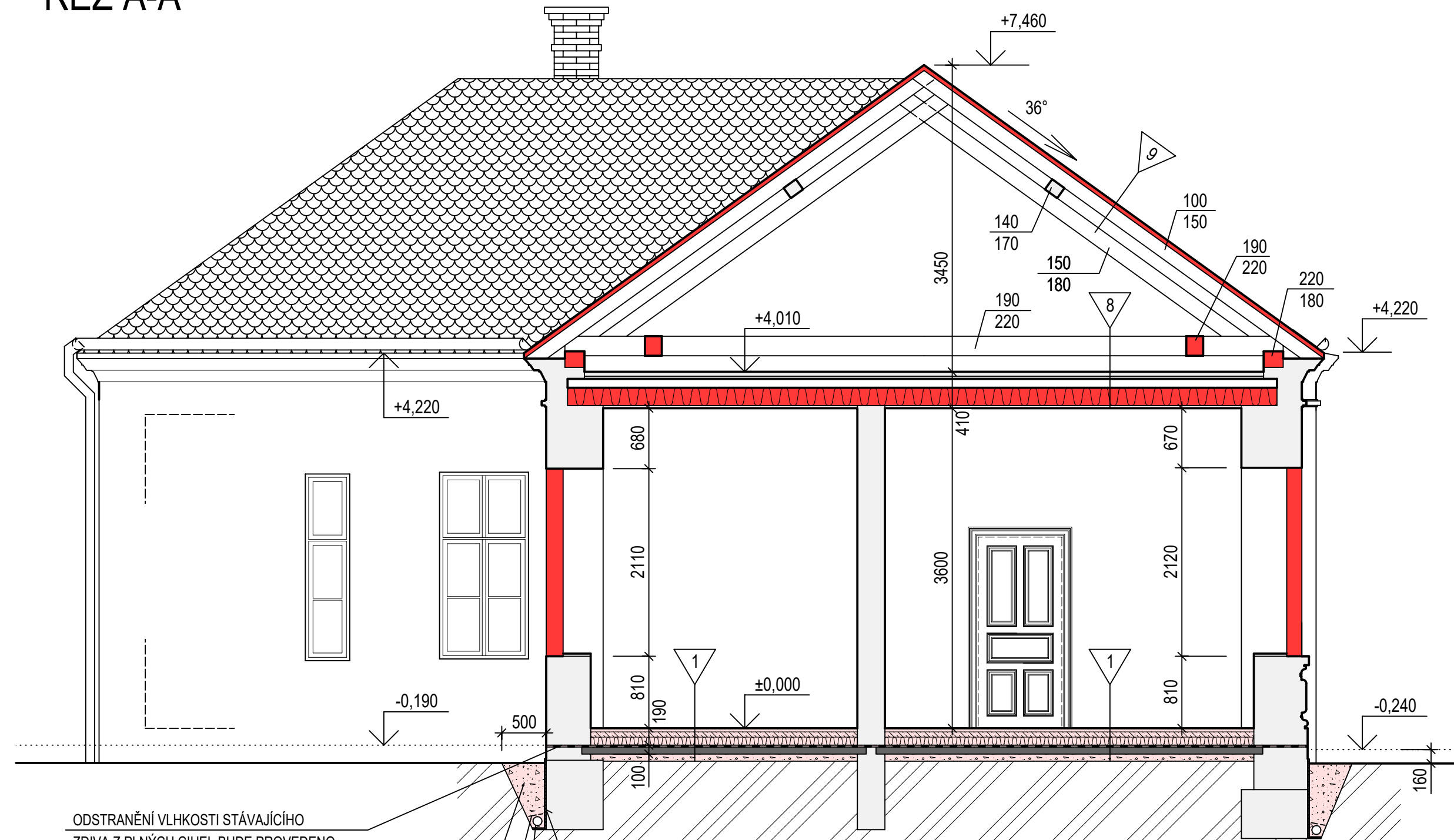


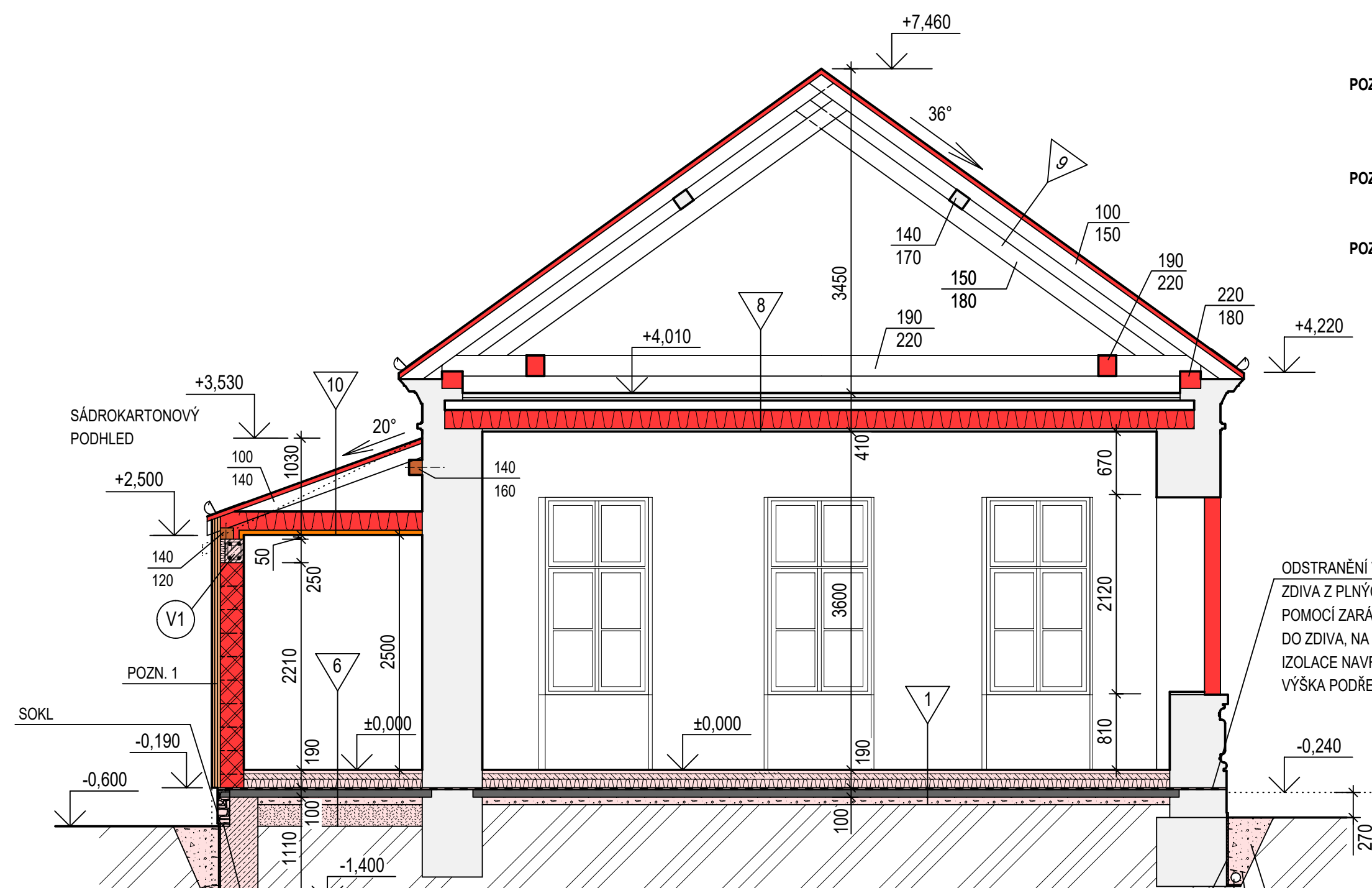
ŘEZ A-A'



ODSTRANĚNÍ VLHKOSTI STÁVAJÍCÍHO ZDIVA Z PLNÝCH CIHEL BUDE PROVEDENO POMOCÍ ZARÁŽENÍ NEREZ. OCELOVÝCH DESEK DO ZDIVA, NA DESKY BUDE NAPOJENA HYDRO-IZOLACE NAVRŽENÁ V PODLAŽE VÝŠKA PODŘEZÁNÍ -0,190 OD ± 0,000

ŠTĚRKOVÝ NÁSYP 16-32
NOPOVÁ FÓLIE
DRENÁŽNÍ POTRUBÍ Ø 100 MM
GEOTEXTILIE

ŘEZ B-B'



SÁDROKARTONOVÝ PODHLED

SOKL

POZN. 1

STÁVAJÍCÍ ZÁKLAD POD RUŠENÉ PŘÍSTAVKY BUDE Z DŮVODU ŠPATNÉHO STAVU ZRUŠEN A NAHRAZEN NOVÝM ZÁKLADEM; ZÁKLAD NAD TERÉNEM BUDE TVOŘIT POHLEDOVÝ SOKL PŘÍSTAVKY, KTERÝ BUDE V LÍCI VYZDĚN Z MÍSTNÍHO PŘÍRODNÍHO LOMOVÉHO KAMENE NEBO BUDE ZOMÍTÁN

NOPOVÁ FÓLIE
DRENÁŽNÍ POTRUBÍ Ø 100 MM
GEOTEXTILIE

POZN. 1 - ZDIVO PŘÍSTAVBY OBLOŽENO DŘEVĚNÝM OBKLADEM OSAZENÝM NA 2x ROŠT Z LATÍ 30/50 MM, OBKLAD DŘEVĚNÁ PRKNA TL. MIN. 180 MM OSAZENA SVISLE NA SRAZ TL. 25 MM, V MÍSTĚ SVISLÝCH SPAR PŘEKRYTÍ LIŠTOU 30/20 MM, NÁTĚR OLEJ NATUR; SOKL BUDE V LÍCI VYZDĚN Z MÍSTNÍHO PŘÍRODNÍHO LOMOVÉHO KAMENE NEBO BUDE ZOMÍTÁN

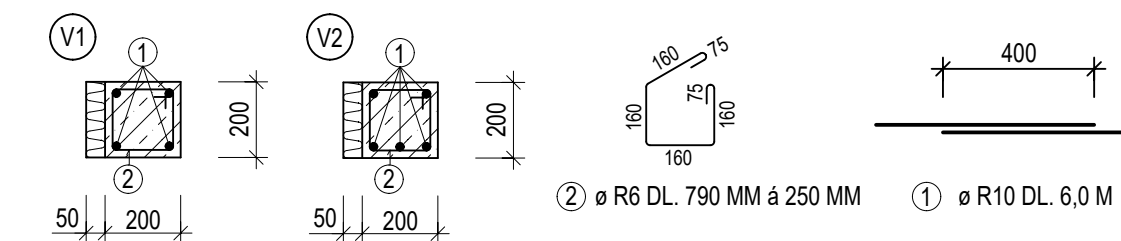
POZN. 2 - STÁVAJÍCÍ DŘEVĚNÁ PRKENÁ PODLAHA BUDE ZDEMONTOVÁNA, VYHOVUJÍCÍ PRKNA BUDOU OPĚTOVNĚ POUŽITA V JEDNĚ ČI DVOU MÍSTNOSTĚCH, NOVÁ PRKNA BUDOU TL. 32 MM, ŠÍŘKY MIN. 180 MM, MOHOU BÝT I ODLIŠNĚ ŠÍŘKY STEJNĚ JAKO PŮVODNÍ PRKNA, U STĚN BUDE OSAZENA NÍZKÁ HRANATÁ DŘEVĚNÁ LIŠTA

POZN. 3 - STÁVAJÍCÍ DLAŽBA BUDE OPATRNĚ ZDEMONTOVÁNA, PO PROVEDENÍ NOVE SKLADBY OPĚTOVNĚ OSAZENA, PŘÍPADNĚ CHYBĚJÍCÍ KUSY BUDOU V MÍSTNOSTI 1.07 NAHRAZENY DLAŽBOU STEJNÉHO MATERIÁLU, BARVY A SKLADBY

POZN. 4 - STÁVAJÍCÍ VNITŘNÍ OMÍTKY BUDOU OSEKÁNY Z DŮVODU POŠKOZENÍ VLHKOSTÍ 0,5 M NAD NEJVYŠŠÍ VLHKÉ MÍSTO, V JEDNOTLIVÝCH MÍSTNOSTĚCH SE URČÍ HRANICE ZVLÁŠTĚ, ZBYLÉ OMÍTKY SE OŠKRÁBOU, LOKÁLNĚ SE NAHRADÍ ODUTÁ MÍSTA, CELÉ OMÍTKY SE PŘEŠTUKUJÍ VÁPENNOU OMÍTKOU, VÁPENNÝ NÁTĚR V BÍLÉM ODSTĪNU NEBO VE SVĚTLÝCH ODSTĪNECHPOLE SOUČASNĚ BAREVNOSTI (BEZ VÁLEČKŮ). BUDOU-LI PŘI ŠKRÁBÁNÍ MLADŠÍCH NÁTĚRŮ ODHALENY VYPOVÍDAJÍCÍ STOPY PŮVODNÍ VÝZDOBY, LZE JE REKONSTRUOVAT

ODSTRANĚNÍ VLHKOSTI STÁVAJÍCÍHO ZDIVA Z PLNÝCH CIHEL BUDE PROVEDENO POMOCÍ ZARÁŽENÍ NEREZ. OCELOVÝCH DESEK DO ZDIVA, NA DESKY BUDE NAPOJENA HYDRO-IZOLACE NAVRŽENÁ V PODLAŽE VÝŠKA PODŘEZÁNÍ -0,190 OD ± 0,000

ŽB VĚNCE



V/Š = 297 / 1000 (0.30m2)

LEGENDA MATERIÁLU

- STÁVAJÍCÍ ZDIVO A KONSTRUKCE, ZDIVO Z CIHEL PLNÝCH PÁLENÝCH O ROZMĚRECH 290/140/65 MM
- STÁVAJÍCÍ ROSTLÝ TERÉN
- VYBOURANÉ ZDIVO A KONSTRUKCE
- NAVRŽENÉ ZDIVO Z KERAMICKÝCH BROUŠENÝCH CIHEL 2in1, S INTEGROVANOU IZOLACÍ - POLYSTYRÉN, TL. ZDIVA 250 MM, ROZMĚRY 247/250/249 MM, SOUČINITEL PROSTUPU TEPLA U= 0,31 W/m²K BEZ OMÍTEK, ZDĚNÍ NA TENKOVRSŤVOU OMÍTKU
- NAVRŽENÉ ZDIVO Z KERAMICKÝCH BROUŠENÝCH PŘÍČKOVEK, TL. ZDIVA 80 MM, ROZMĚRY 375/80/249 MM, ZDĚNÍ NA TENKOVRSŤVOU OMÍTKU
- NAVRŽENÉ ZDIVO Z CIHEL PLNÝCH PÁLENÝCH
- ŽB DESKA - BETON C 16/20 S2, VÝZTUŽ SIŤOVINA Ø 6/6, OKA 150/150 MM
- ŠTĚRKOPÍSEK
- ZÁKLADY - BETON C 12/15 S2
PODLAHY - BETON C 16/20 S2 S2, VÝZTUŽ SIŤOVINA Ø R 4/4, OKA 150/150 MM
- NÁSYP, HUTNĚNÝ PO VRSTVÁCH

ZODP. PROJEKTANT:	KRESLIL:	KONTROLOVAL:	STABO MB s.r.o. Dopravní 1693, 676 02 Mor. Budějovice tel./fax.: 568 422 142 IČO: 26245906
ing. Procházka	Hana Váková	ing. Procházka	
INVESTOR: Obec Rouchovany, Rouchovany 35, 675 57			DATUM: 6.2021
PARÉ:	STAVBA:	FORMÁT: 5A4	
	STAVEBNÍ ÚPRAVY OBJEKTU - k.ú. Šemíkovice, č.parc. 1, č.pop. 59	STUPEŇ: DPS	
	D.1.1 ARCHITECTONICKO - STAVEBNÍ ŘEŠENÍ	Č. ZAKÁZKY: 84/15	
VÝKRES:	NOVÝ STAV - ŘEZ A-A'	MĚŘÍTKO: 1:50	Č. VÝKRESU: D.1.1.08

Allplan 2011