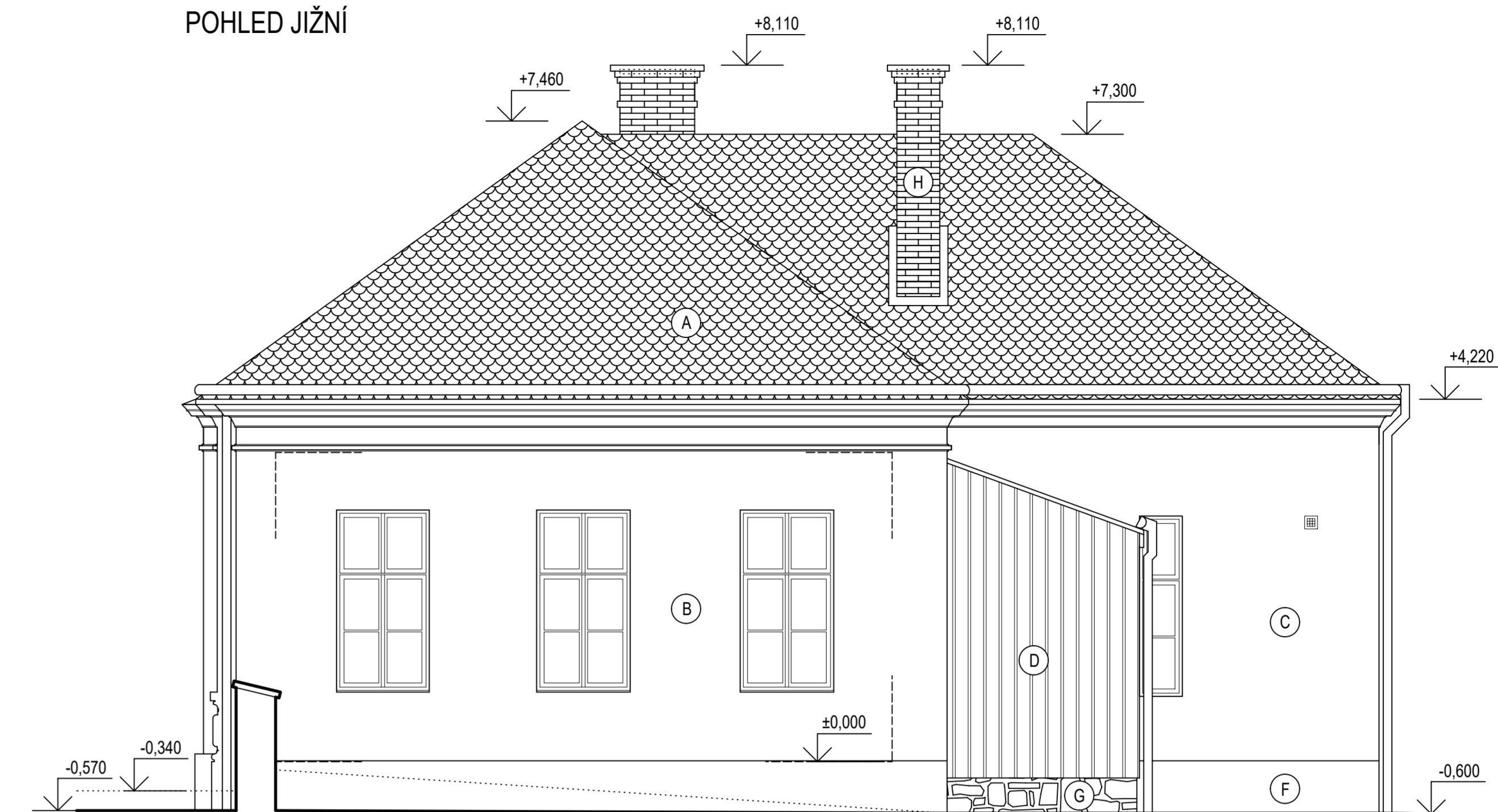


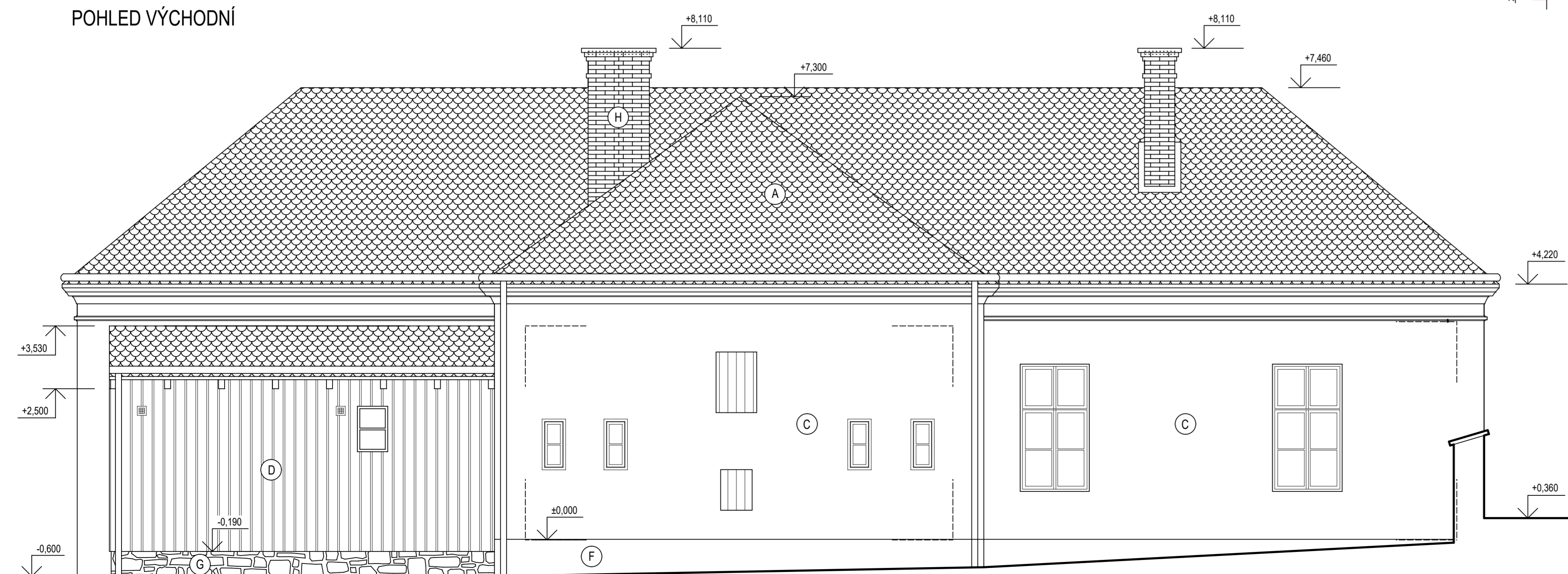
POHLED ZÁPADNÍ



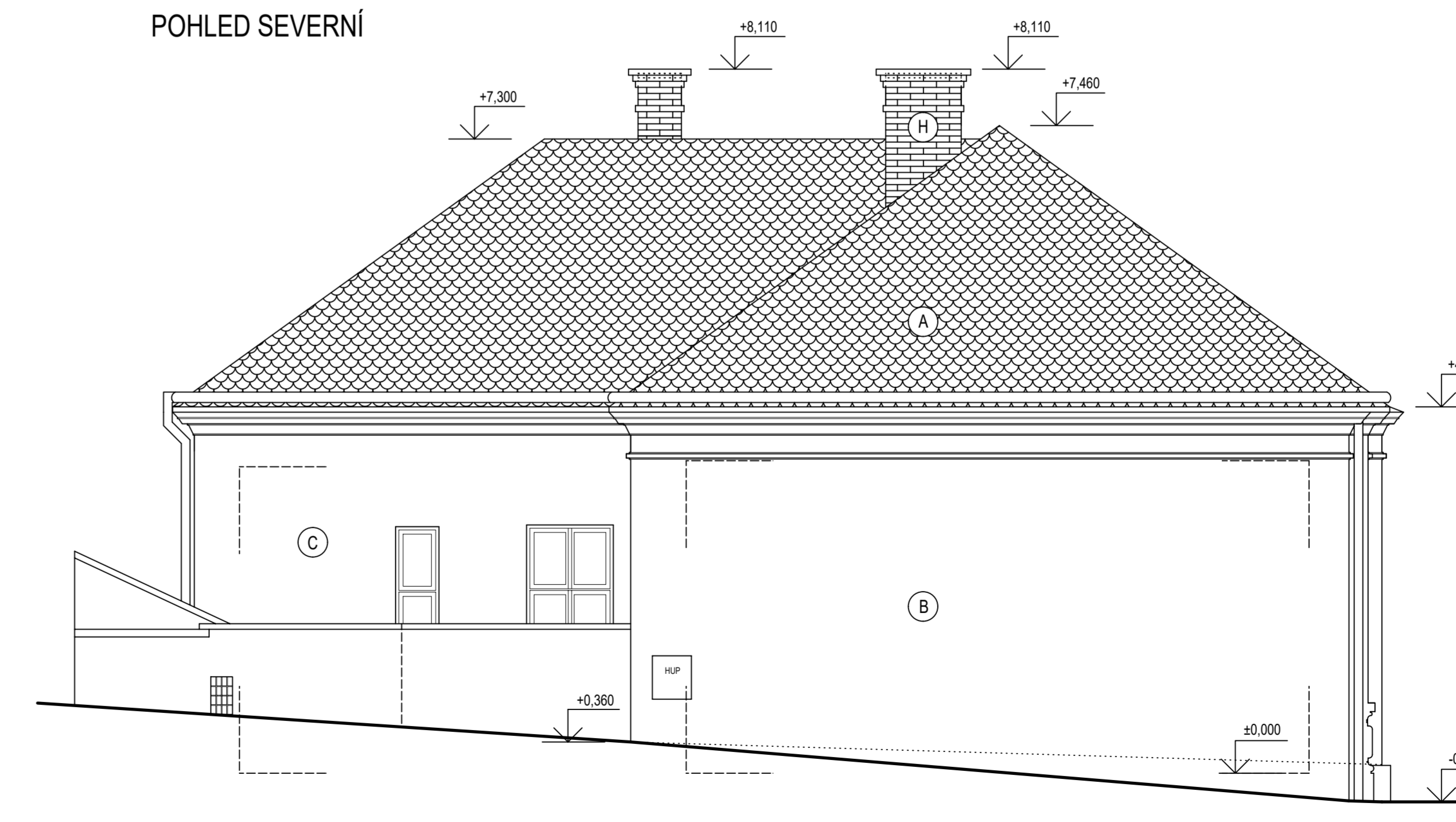
POHLED JIŽNÍ



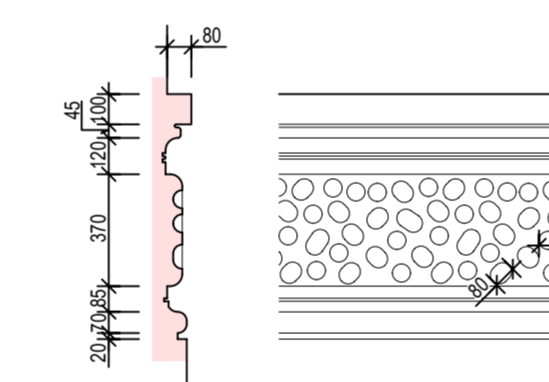
POHLED VÝCHODNÍ



POHLED SEVERNÍ



DETAIL BOSÁŽE



- A NAVRŽENÁ KRYTINA KERAMICKÁ REŽNÁ BOBOROVKA (BEZ POVRCHOVÉ ÚPRAVY) NA ŠÍPINOVÉ KRYTÍ
 - B STÁVAJÍCÍ BRIZOLIT ZCELA OSTRANĚN. NAVRŽENÁ VNĚJŠÍ OMÍTKA VÁPENNÁ, PŘÍPADNĚ MENŠINOVĚ NASTAVĚNÁ HYDRAULICKÝMI POJIVY, ALE SE ŠTUKEM BÍLÝM VE HMOTĚ. PRO OBNOVU ŠAMBRÁN ZÁPADNÍ FASÁDY, OPRAVY ŘÍMS A SOKLOVÉ BOSÁŽE BUDE POUŽITA MALTA ODOBNEHO SLOŽENÍ, JAKO U PŮVODNÍ DOCHOVANÉ SOKLOVÉ BOSÁŽE, S POJIVEM Z HYDRAULICKÉHO VÁPNA ČI ROMÁNSKÉHO CEMENTU. NÁTĚR VNĚJŠÍCH FASÁD BUDE VÁPENNÝ LAZURNÍ, ZATÍRANÝ KROUŽIVÝMI POHYBY ŠTĚTKOU S KRÁTKÝM VLASEM. NÁTĚR BUDE MONOCHROMNÍ NA CELÉ PLOŠE FASÁDY V ODSTÍNU NEJSPODNĚJŠÍ Vrstvy PŮVODNÍCH NÁTĚRŮ, INDIVIDUÁLNĚ NAMÍCHÁNY A PŘED REALIZACÍ VYZORKOVÁNY NA OMÍTKU K POSOUZENÍ (JDE O LOKÁLNĚ ODHALENÝ NARUŽOVĚLÝ ODSTÍN BLÍZKÝ NAPŘ. BAREVNOSTI Č. 9132 VZORNÍKU KEIM-PALETTE EXCLUSIV)
 - C STÁVAJÍCÍ HLADKÁ OMÍTKA - OŠKRÁBÁNY NESOUDRNĚ NÁTĚRY, OSEKÁNY JEN LOKÁLNÍ VYDUTÁ MÍSTA A CEMENTOVĚ VYSPRÁVKY, DOPLNĚNY VNĚJŠÍ OMÍTKOU VÁPENNOU, PŘÍPADNĚ MENŠINOVĚ NASTAVĚNOU HYDRAULICKÝMI POJIVY, ALE SE ŠTUKEM BÍLÝM VE HMOTĚ. PRO OPRAVY ŘÍMS BUDE POUŽITA MALTA ODOBNEHO SLOŽENÍ, JAKO U PŮVODNÍ DOCHOVANÉ SOKLOVÉ BOSÁŽE, S POJIVEM Z HYDRAULICKÉHO VÁPNA ČI ROMÁNSKÉHO CEMENTU. NÁTĚR VNĚJŠÍCH FASÁD BUDE VÁPENNÝ LAZURNÍ, ZATÍRANÝ KROUŽIVÝMI POHYBY ŠTĚTKOU S KRÁTKÝM VLASEM. NÁTĚR BUDE MONOCHROMNÍ NA CELÉ PLOŠE FASÁDY V ODSTÍNU NEJSPODNĚJŠÍ Vrstvy PŮVODNÍCH NÁTĚRŮ, INDIVIDUÁLNĚ NAMÍCHÁNY A PŘED REALIZACÍ VYZORKOVÁNY NA OMÍTKU K POSOUZENÍ (JDE O LOKÁLNĚ ODHALENÝ NARUŽOVĚLÝ ODSTÍN BLÍZKÝ NAPŘ. BAREVNOSTI Č. 9132 VZORNÍKU KEIM-PALETTE EXCLUSIV)
 - D ZDIVO PŘÍSTAVBY OBLOŽENO DŘEVĚNÝM OBLKADEM OSAZENÝM NA 2x ROŠT Z LATÍ 30/50 MM, OBLKAD DŘEVĚNÁ PRKNA TL. MN. 180 MM OSAZENA SVISLE NA SRAZ TL. 25 MM, V MÍSTĚ SVISLÝCH SPAR PŘEKRYTÍ LIŠTOU 30/20 MM, NÁTĚR OLEJ NATUR
 - E STÁVAJÍCÍ BOSÁŽ PRO OBNOVU BUDE POUŽITA MALTA ODOBNEHO SLOŽENÍ, JAKO U PŮVODNÍ DOCHOVANÉ SOKLOVÉ BOSÁŽE, S POJIVEM Z HYDRAULICKÉHO VÁPNA ČI ROMÁNSKÉHO CEMENTU. NÁTĚR VNĚJŠÍCH FASÁD BUDE VÁPENNÝ LAZURNÍ, ZATÍRANÝ KROUŽIVÝMI POHYBY ŠTĚTKOU S KRÁTKÝM VLASEM. NÁTĚR BUDE MONOCHROMNÍ NA CELÉ PLOŠE FASÁDY V ODSTÍNU NEJSPODNĚJŠÍ Vrstvy PŮVODNÍCH NÁTĚRŮ, INDIVIDUÁLNĚ NAMÍCHÁNY A PŘED REALIZACÍ VYZORKOVÁNY NA OMÍTKU K POSOUZENÍ (JDE O LOKÁLNĚ ODHALENÝ NARUŽOVĚLÝ ODSTÍN BLÍZKÝ NAPŘ. BAREVNOSTI Č. 9132 VZORNÍKU KEIM-PALETTE EXCLUSIV)
 - F SOKLOVÉ ČÁSTI Z DŮVODU VLHKOSTI OMÍTKY OSEKÁNY, PROVEDENA NOVÁ VNĚJŠÍ OMÍTKA VÁPENNÁ, PŘÍPADNĚ MENŠINOVĚ NASTAVĚNÁ HYDRAULICKÝMI POJIVY, ALE SE ŠTUKEM BÍLÝM VE HMOTĚ. PRO OBNOVU BUDE POUŽITA MALTA ODOBNEHO SLOŽENÍ, JAKO U PŮVODNÍ DOCHOVANÉ SOKLOVÉ BOSÁŽE, S POJIVEM Z HYDRAULICKÉHO VÁPNA ČI ROMÁNSKÉHO CEMENTU. NÁTĚR VNĚJŠÍCH FASÁD BUDE VÁPENNÝ LAZURNÍ, ZATÍRANÝ KROUŽIVÝMI POHYBY ŠTĚTKOU S KRÁTKÝM VLASEM. NÁTĚR BUDE MONOCHROMNÍ NA CELÉ PLOŠE FASÁDY V ODSTÍNU NEJSPODNĚJŠÍ Vrstvy PŮVODNÍCH NÁTĚRŮ, INDIVIDUÁLNĚ NAMÍCHÁNY A PŘED REALIZACÍ VYZORKOVÁNY NA OMÍTKU K POSOUZENÍ (JDE O LOKÁLNĚ ODHALENÝ NARUŽOVĚLÝ ODSTÍN BLÍZKÝ NAPŘ. BAREVNOSTI Č. 9132 VZORNÍKU KEIM-PALETTE EXCLUSIV)
 - G SOKL BUDE V LÍCI VYZDĚN Z MÍSTNÍHO PŘÍRODNÍHO LOMOVÉHO KAMENE NEBO BUDE ZOMÍTÁN
 - H STÁVAJÍCÍ KOMÍNY VYSPRÁVENY, NADSTŘEŠNÍ ČÁSTI PŘEVEDENY NOVĚ Z PLNYCH PALENTYCH REŽNÝCH ČIHEL S DVOUSTUPŇOVOU PROFILACÍ
- KLEMPÍRSKÉ PRVKY VŠECHNY NOVĚ Z POŽINKOVANÉHO PLECHU NATŘENÉHO V BARVĚ KRYTINY - RAL 8004, POPŘÍPADĚ LAKOVANÝ PLECH

ZODP. PROJEKTANT:	KRESLIL:	KONTROLOVAL:	STABO MB s.r.o. Dopravní 1693, 676 02 Mor. Budějovice tel./fax: 568 422 142 IČO: 26245906
ing. Procházková	Hana Váková	ing. Procházková	
INVESTOR:	Obec Rouchovany, Rouchovany 35, 675 57		DATUM:
PARE:	STAVBA:	STAVEBNÍ ÚPRAVY OBJEKTU - k.ú. Šemíkovic, č.parc. 1, č.pop. 59	6.2021
			D.1.1 ARCHITEKTONICKO - STAVEBNÍ ŘEŠENÍ
			12A4
			STUPEŇ:
			DPS
			Č. ZAKÁZKY:
			84/15
VÝKRES:	NOVÝ STAV - POHLEDY		MĚŘITKO:
			1:50
			Č. VÝKRESU:
			D.1.1.10